

# Resolución de Problemas y Algoritmos

## Instalación de Lazarus



Año 2017



Departamento de Ciencias e Ingeniería de la Computación  
Universidad Nacional del Sur  
Bahía Blanca - Argentina

## Descarga de Lazarus

<http://www.lazarus-ide.org/>

Seleccione la opción **Download Now** y descargue la versión que corresponda a su sistema operativo.

Lazarus

HOME ABOUT SCREENSHOTS FAQ FEATURES DOWNLOADS FORUM WIKI

Lazarus  
The professional Free Pascal RAD IDE

- Cross platform
- Drag & Drop Form Designer
- Open Source (GPL/GNU)
- Delphi converter

**Download Now**

Version 1.6.0 for Windows 64 bit | Other ▼

What is Lazarus?      What can it do?      Where to learn?

**Downloads**

You can download Lazarus 1.6.0 which is accompanied by FPC 3.0.0 from this page.  
Lazarus is cross platform and supported on various platforms. Choose your platform to go to the corresponding page:

**Windows**

- [Windows \(32 and 64 Bits\) Direct download](#)
- [Windows \(32 Bits\) Add-ons](#)
- [Windows \(64 Bits\)](#)
- [Windows \(64 Bits\) Add-ons](#)

**Linux**

**DEB Releases**

- [Lazarus Linux \(386 DEB \(32 Bits\)](#)
- [Lazarus Linux amd64 DEB \(64 Bits\)](#)

**RPM Releases**

- [Lazarus Linux \(386 RPM \(32 Bits\)](#)
- [Lazarus Linux x86\\_64 RPM \(64 Bits\)](#)

**Mac OS X**

- [Lazarus Mac OS X \(386 \(32 Bits\)](#)

**Sources**

- [Lazarus Zip - GZip](#)

Resolución de Problemas y Algoritmos

3

## Instalación de Lazarus

- Ejecutar el archivo descargado.



1. Permitir su ejecución.
2. Seleccione el idioma deseado durante la instalación.

Resolución de Problemas y Algoritmos

4

## Instalación de Lazarus

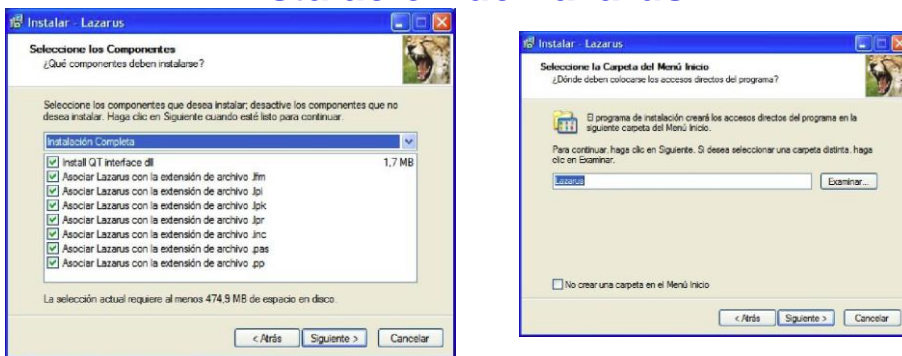


3. Presione el botón **Siguiente**.
4. Seleccione donde instalará Lazarus. Recomendamos instalar en la carpeta por defecto (default) o en alguna que no contenga espacios ni caracteres especiales. Presione **Siguiente** para continuar o **Atrás** para volver.

Resolución de Problemas y Algoritmos

5

## Instalación de Lazarus

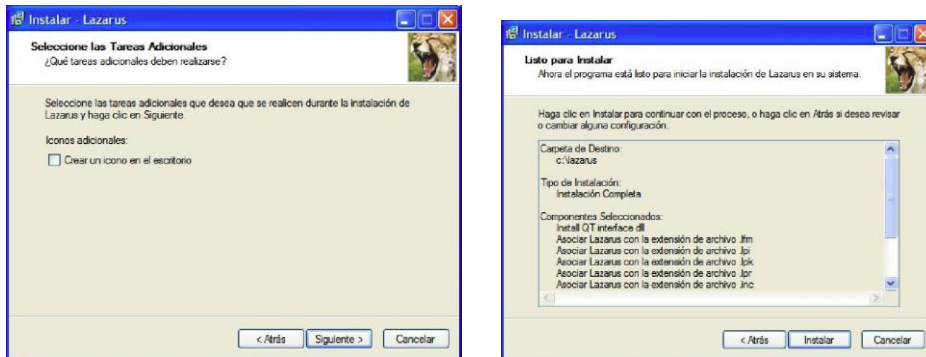


5. Seleccione los componentes a instalar. Sugerimos realizar una instalación completa. Presione el botón **Siguiente**.
6. Seleccione donde se crearán los accesos directos. Recomendamos dejar la opción por defecto (default) y presione el botón **Siguiente**.

Resolución de Problemas y Algoritmos

6

## Instalación de Lazarus



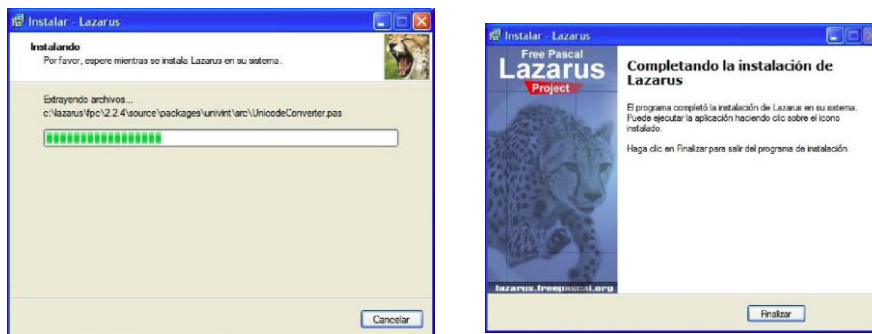
7. Si desea crear un icono en el escritorio seleccione la opción. Luego presione el botón **Siguiente** o en caso de querer modificar algo presione **Atrás**.

8. Verifique que las opciones son las deseadas, sino presione **Atrás**. En caso que todo se encuentre bien presione **Instalar**.

Resolución de Problemas y Algoritmos

7

## Instalación de Lazarus



9. Espere hasta que finalice la instalación. Si ocurre algún error, intente desinstalar y luego vuelva a realizar todos los pasos nuevamente.

10. Cuando termine la instalación aparecerá la siguiente ventana en la cual sólo se podrá presionar **Finalizar**.

Resolución de Problemas y Algoritmos

8

## Entorno de Programación

**El entorno consistirá de:**

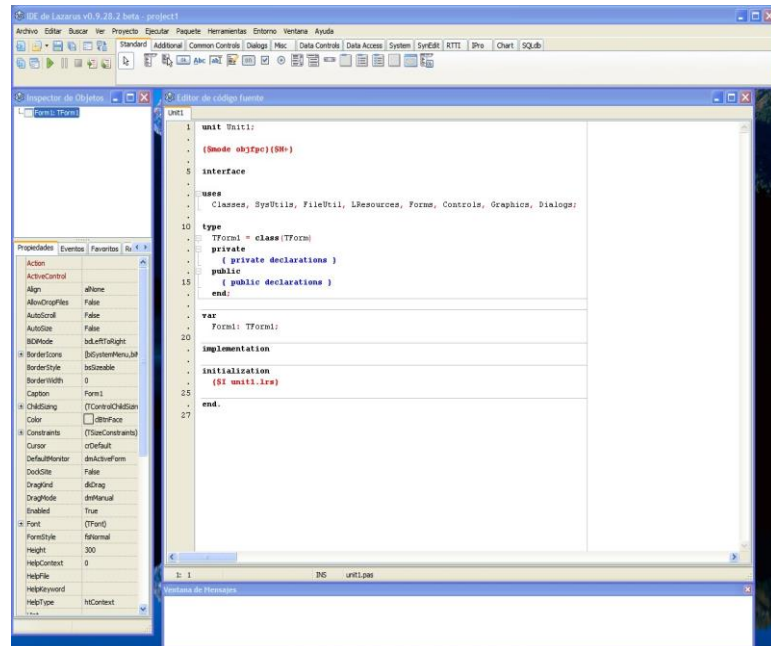
- **Menú de opciones y componentes.**
- *Arbol de Objetos.*
- *Inspector de Objetos.*
- *Formularios.*
- **Editor de Texto.**

**A efectos de la materia sólo utilizaremos el menú y el editor de texto.**

Resolución de Problemas y Algoritmos

9

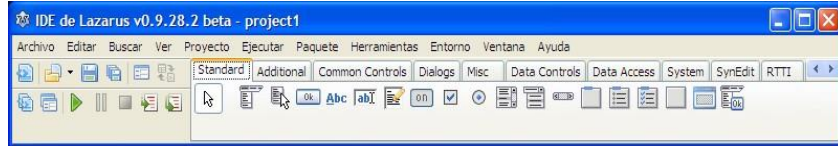
## Entorno Lazarus



10

## Creación de un Proyecto

### 1. En el menú principal, seleccione *Archivo*.



### 2. Seleccione la opción *Cerrar todos* para cerrar el proyecto que se crea por defecto.

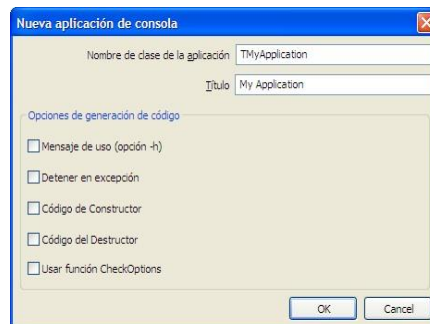
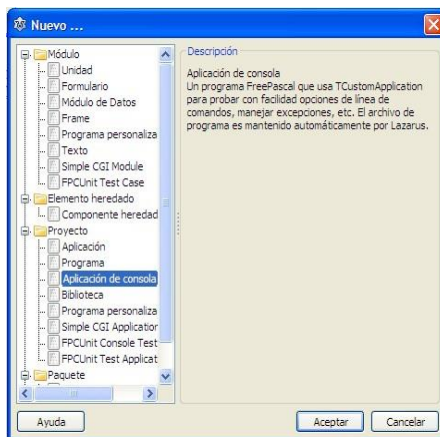
### 3. Seleccione la opción *Nuevo* para crear un nuevo proyecto.



Resolución de Problemas y Algoritmos

## Creación de un Proyecto

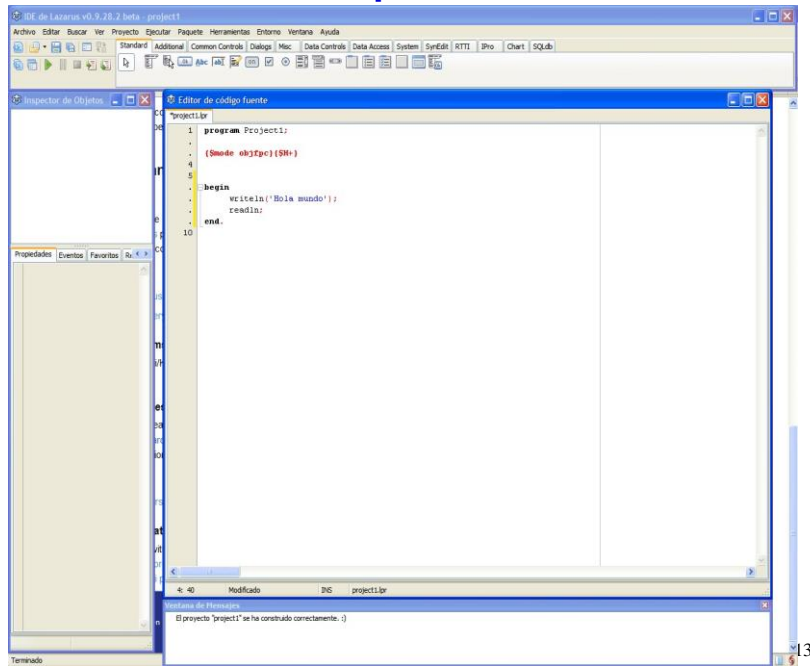
### Seleccione *Aplicación de Consola*.



Resolución de Problemas y Algoritmos

12

## Entorno Lazarus – Aplicación de Consola



13